



PRC - Piano Regolatore Comunale

Articolo 12 Legge Regionale 23 aprile 2004, n°11

PI - Piano degli Interventi - Variante n. 7

Articolo 17 e 18 Legge Regionale 23 aprile 2004, n°11

Tav. 6.1 - Microzonazione sismica di II livello
e Zonizzazione vigente

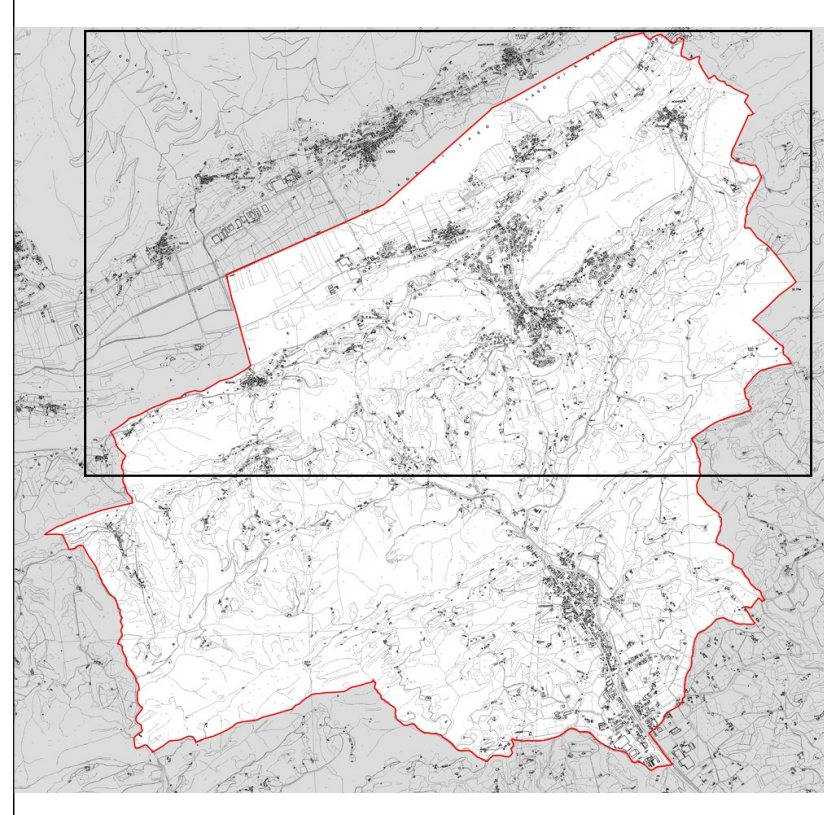
scala 1:5.000

PROGETTAZIONE

Matteo Gobbo, pianificatore
con
Alessia Rosin

COMUNE DI TARZO

SINDACO
Gianangelo Bof
ASSESSORE ALL'URBANISTICA
Michela Cesca
SETTORE TECNICO
Marcello De Cumis
Paola Bollandi
SEGRETARIO COMUNALE
Rolando Fortan
luglio 2023



LEGENDA

- Confine comunale
 - Zonizzazione vigente
- Zone stabili suscettibili di amplificazioni locali**
- Fa = 1,1 ampl. topografica
 - Fa = 1,3 - 1,4
 - Fa = 1,7 - 1,8
 - Fa = 1,2 ampl. topografica
 - Fa = 1,5 - 1,6
 - Fa = 1,9 - 2,0
 - Fa = 1,4 ampl. topografica
- Zone suscettibili di instabilità (Livello 2 e 3)**
- ZA₁ - Zona di Attenzione per instabilità di versanti. Fa = 1,3-1,4
 - ZA₂ - Zona di Attenzione per instabilità di versanti. Fa = 1,5-1,6
 - ZA₃ - Zona di Attenzione per instabilità di versanti. Fa = 1,7-1,8
 - ZA₄ - Zona di Attenzione per instabilità di versanti. Fa = 1,9-2,0
 - ZA₅ - Zona di Attenzione per instabilità di versanti. Ft = 1,2
 - ZA₆ - Zona di Attenzione per instabilità di versanti. Ft = 1,4
 - ZA₇ - Zona di Attenzione per instabilità di versanti. Fa = n.d.
 - ZS₁ - Zona di Suscettibilità per Faglie Attive e Capaci
 - ZA₈ - Zona di Attenzione per sovrapposizione di instabilità differenti (PAC e Frane)
 - Faglia inversa (certa)
- Aree ad urbanizzazione concentrata e diffusa (da PAT)

